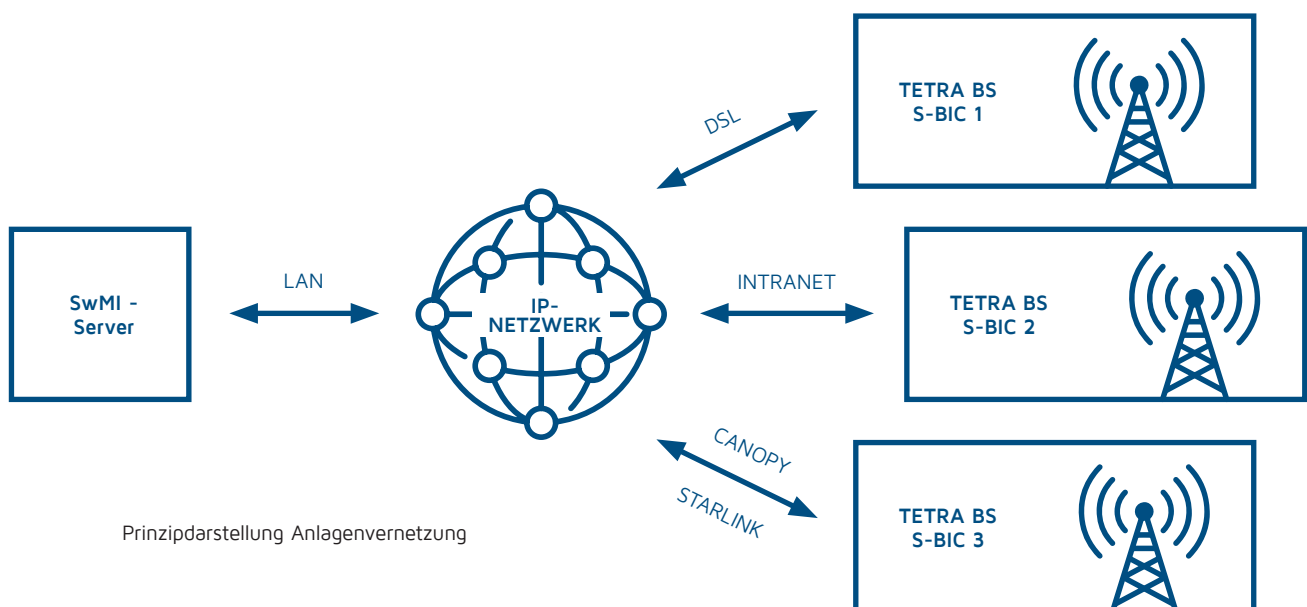


SIMULCAST – BIC TETRA BASISSTATION MIT IP

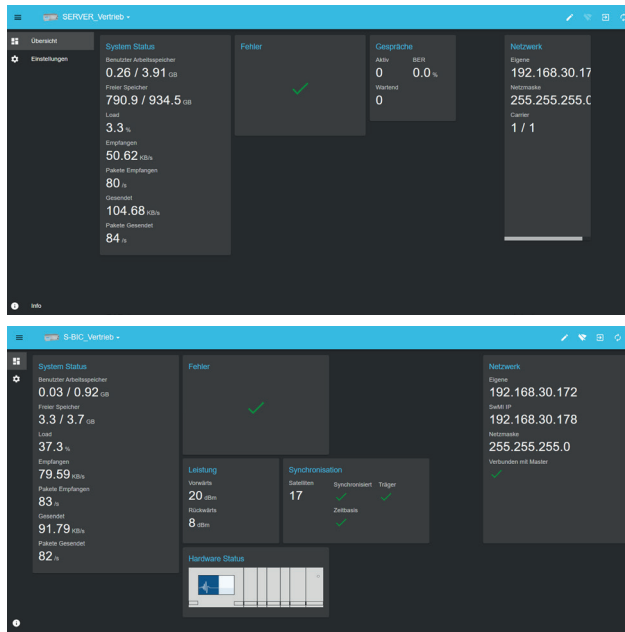
Die S-BIC ist eine Weiterentwicklung, der bereits mehrfach im Einsatz bewährten BIC 2040. Die neu entwickelte IP Schnittstelle zur Anlagenvernetzung, sowie die GPS Synchronisation und die SwMI- Software, ermöglicht die Bereitstellung einer TETRA Gleichwelle zur Funkversorgung. Die IP-Schnittstelle bietet dabei die Möglichkeit diese Anlagenvernetzung, bei qualitativ ausreichender Versorgung, auch über LAN, DSL, Canopy oder Starlink aufzuführen.



Aufgrund von Variationen der Anlagenvernetzungen und der kleinen Leistungsaufnahme bei einer Betriebsspannung von 12 Volt bieten sich eine Vielzahl an Einsatzmöglichkeiten. Diese reichen von einer Objektversorgung, einer Freifeldversorgung, einer Erweiterung der TETRA - Alarmierung bis hin zu einer schnell einzurichtenden mobilen Notversorgung.

SIMULCAST BIC - TETRA BASISSTATION MIT IP SCHNITTSTELLE

Über das Touch Display der S-BIC sind Status-meldungen ohne entsprechende Hilfsmittel direkt an der Anlage zu erkennen. Weiterhin ist ein Zugriff mittels Web -Interface zur Abfrage von Statusmeldungen und Ein-stellungen von Systemkonfigurationen möglich. Mittels der SNMP Schnittstelle können Störmeldungen auch an bereits vorhandene Überwachungssysteme übertragen werden.



Anzeigedaten S-BIC Server:

- Systemstatus
- Gesprächsauslastung
- BER - Bit Error Rate
- Netz und Server Informationen

Anzeigedaten S-BIC S/E Station:

- System und Hardwarestatus
- Sendeleistung Vorwärts / Rückwärts
- GPS Synchronisation
- Netz Informationen

TECHNISCHE DATEN S/E STATION

| | |
|--------------------------|--|
| Spannungsversorgung: | 12 V |
| Leistungsaufnahme: | < 60 Watt bei 1 Watt Sendeleistung |
| Frequenzbereich: | 380 – 385 MHz / 390 – 395 MHz 415 – 420 MHz / 425 – 430 MHz (TETRA-PMR) auf Anfrage |
| max. Ausgangsleistung: | + 32 dBm |
| Empfangsempfindlichkeit: | -117 dBm bei 3,5% BER |
| Temperaturbereich: | -25 °C bis +55 °C |
| Abmessungen: | 483 mm x 134 mm x 250 mm (BxHxT) mit 3 Höheneinheiten |
| Gewicht: | 5 KG |

KAITEC GmbH

Boschstrasse 10 | D-63768 Hösbach

Telefon: +49 60 21 6291-0

Fax: +49 60 21 6291-101

vertrieb@kaitec-gmbh.de

www.kaitec-gmbh.de

